



Lavadora de barrera sanitaria de altas revoluciones

IB700 - IB900 - IB1100 - IB1400 - IB1800

Características

- Sin anclaje, alta centrifugación
- Cubierta de acero inoxidable
- Tambor y envolvente en acero inoxidable
- MICRO - nuevo display gráfico con posibilidades casi ilimitadas como son:
 - interfaz de comunicación que posibilita el control remoto
 - multilingüe
 - libre programación
- Marco, rodamientos y tambor sobredimensionados
- Apertura extra amplia de la puerta para la fácil carga y descarga de ropa
- Válvula de desagüe de gran dimensión (Ø126mm)
- Fácil acceso a todas las partes de la máquina
- Motor accionado por variador de frecuencia
- Paredes de las cámaras perforadas: más acción mecánica, menor consumo de agua
- Tambor de 3 compartimentos (dividido en forma de Y) - IB1100, IB1400, IB1800
- Tambor de 2 compartimentos (Pullmann) - IB700, IB900
- Programas de lavado ecológicos, con gran reducción del consumo de agua y electricidad
- Jabonera con sistema de 5 compartimentos extraíbles (10 compartimentos - IB1800)
- Posicionamiento automático de la puerta



Opciones

- Bombas de detergentes líquidos
- Sistema de dos depósitos de reciclaje del agua
- Tambor de 2 compartimentos (IB1100), de 3 compartimentos (IB700, IB900)
- Grifo para la toma de muestra del baño
- Señalización lumínica y sonora de final de ciclo
- Segunda pantalla
- Puerta horizontal



SOLUCION
HIGIENICA



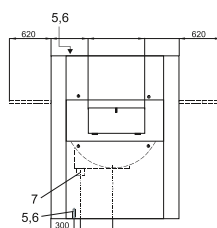
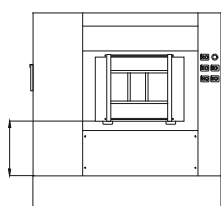
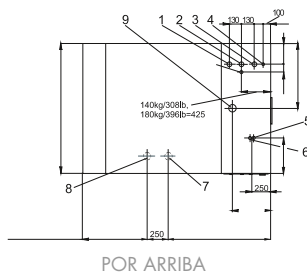
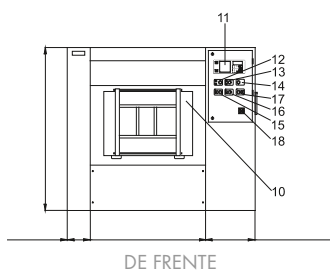
PUERTA EXTRA
GRANDE



IDENTIDAD
DE ACERO
INOXIDABLE

	IB700	IB900	IB1100	IB1400	IB1800
Tambor					
Capacidad 10:1	70 kg	90 kg	110 kg	140 kg	180 kg
Capacidad 9:1	78 kg	100 kg	122 kg	156 kg	200 kg
Volumen	700 l	900 l	1100 l	1400 l	1800 l
Diámetro	1000 mm	1000 mm	1100 mm	1200 mm	1300 mm
Cámaras	estándar 2 opcional 3	estándar 2 opcional 3	estándar 3 opcional 2	estándar 3	estándar 3
Motor					
Control de frecuencia	estándar	estándar	estándar	estándar	estándar
Revoluciones					
Revoluciones de lavado	36 rpm	36 rpm	35 rpm	33 rpm	36 rpm
Revoluciones de centrifugación	800 rpm	800 rpm	754 rpm	720 rpm	695 rpm
Factor G	360	360	350	350	350
Calefacción					
Eléctrico complementario	54/72 kW	54/72 kW	72/96 kW	72/96 kW	-
A vapor	6-8 bar	6-8 bar	6-8 bar	6-8 bar	6-8 bar
Conexión eléctrico	3 x 380-480V 50/60Hz - 3 x 200-240V 50/60Hz				
Alimentación					
Alimentación de agua	3 x 1,5" + 1 x 3/4"	3 x 1,5" + 1 x 3/4"	3 x 1,5" + 1 x 3/4"	3 x 1,5" + 1 x 3/4"	3 x 1,5" + 1 x 1"
Alimentación de vapor	1"	1"	1"	1"	1"
Entrada de aire de presión	Ø 10 mm	Ø 10 mm	Ø 10 mm	Ø 10 mm	Ø 10 mm
Válvula de salida	Ø 126 mm	Ø 126 mm	Ø 126 mm	Ø 126 mm	Ø 126 mm
Datos de transporte					
Peso bruto	2760 kg	2970 kg	3150 kg	3760 kg	5310 kg
Peso neto	2600 kg	2810 kg	2990 kg	3550 kg	4990 kg
Dimensiones AxAxP	1805x2025x1615 mm	1805x2275x1615 mm	1855x2325x1615 mm	2075x2435x1805 mm	2165x2585x1905 mm
Dimensiones embalaje AxAxP	1985x2100x1740 mm	1985x2355x1740 mm	1985x2400x1740 mm	2250x2485x1940 mm	2265x2665x2040 mm
Volumen	7,3 m ³	8,1 m ³	8,7 m ³	10,8 m ³	12,3 m ³
Consumo de agua					
Agua caliente y fría por ciclo*	783 + 196 l	966 + 242 l	1179 + 296 l	1379 + 346 l	2250 + 0 l

* Probado de acuerdo con la norma EN 604 56. Los datos de las dimensiones de la máquina incluyen todas las partes extendidas.



- 1 Conexión del agua fría dura
- 2 Conexión del agua fría suave
- 3 Conexión del agua caliente
- 4 Conexión del vapor
- 5 Conexión del aire de presión
- 6 Conexión eléctrico
- 7 Válvula principal de salida
- 8 Válvula de salida del reciclaje
- 9 Ventilación
- 10 Puerta de carga
- 11 Panel de control
- 12 Interruptor
- 13 Señalización de la marcha de la máquina (+ paso del aire de presión)
- 14 Stop central
- 15 Botón para la apertura de la puerta
- 16 Botón para el ajuste de la posición de la puerta
- 17 Botón para el cierre de la puerta
- 18 Interruptor principal